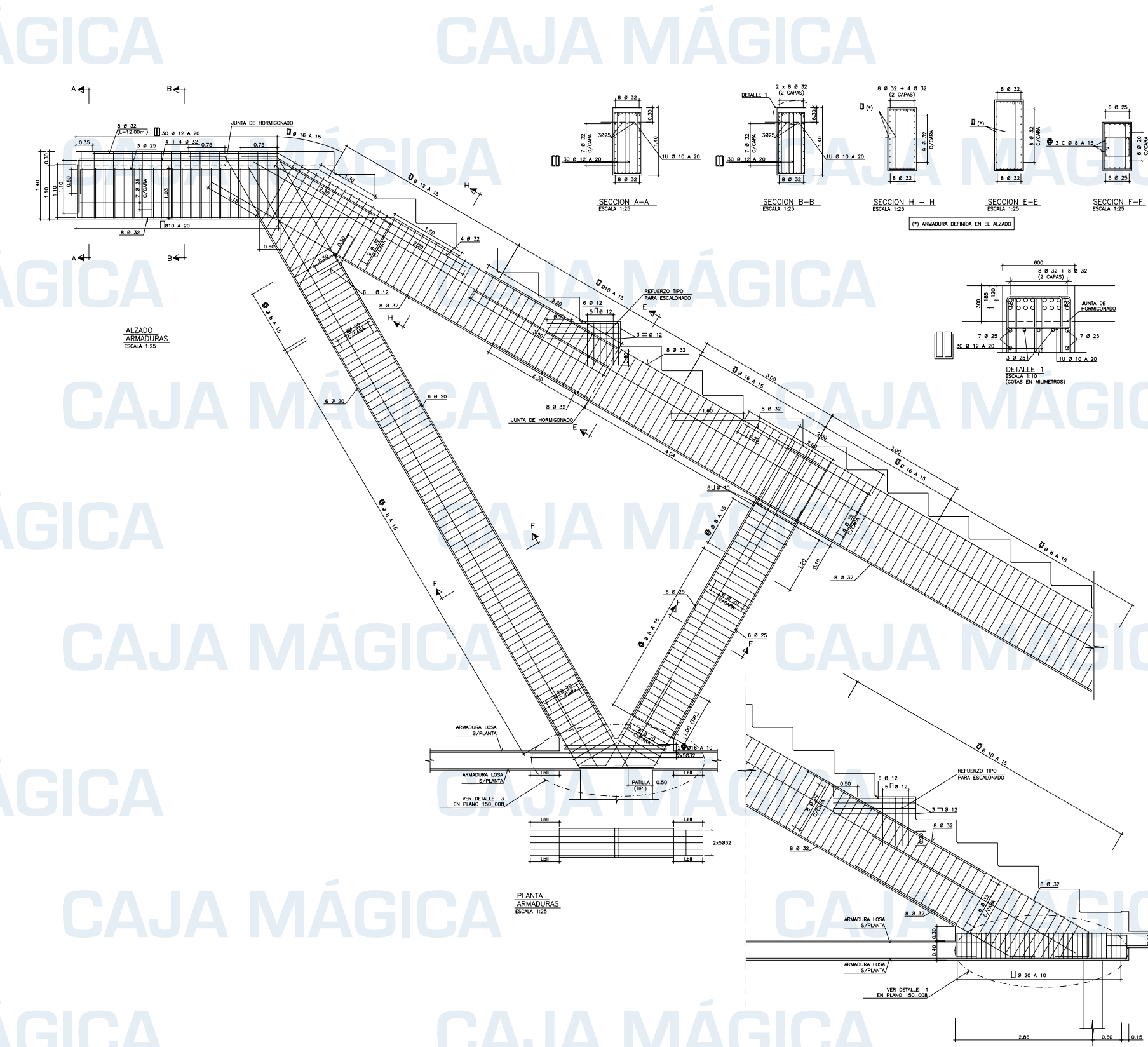


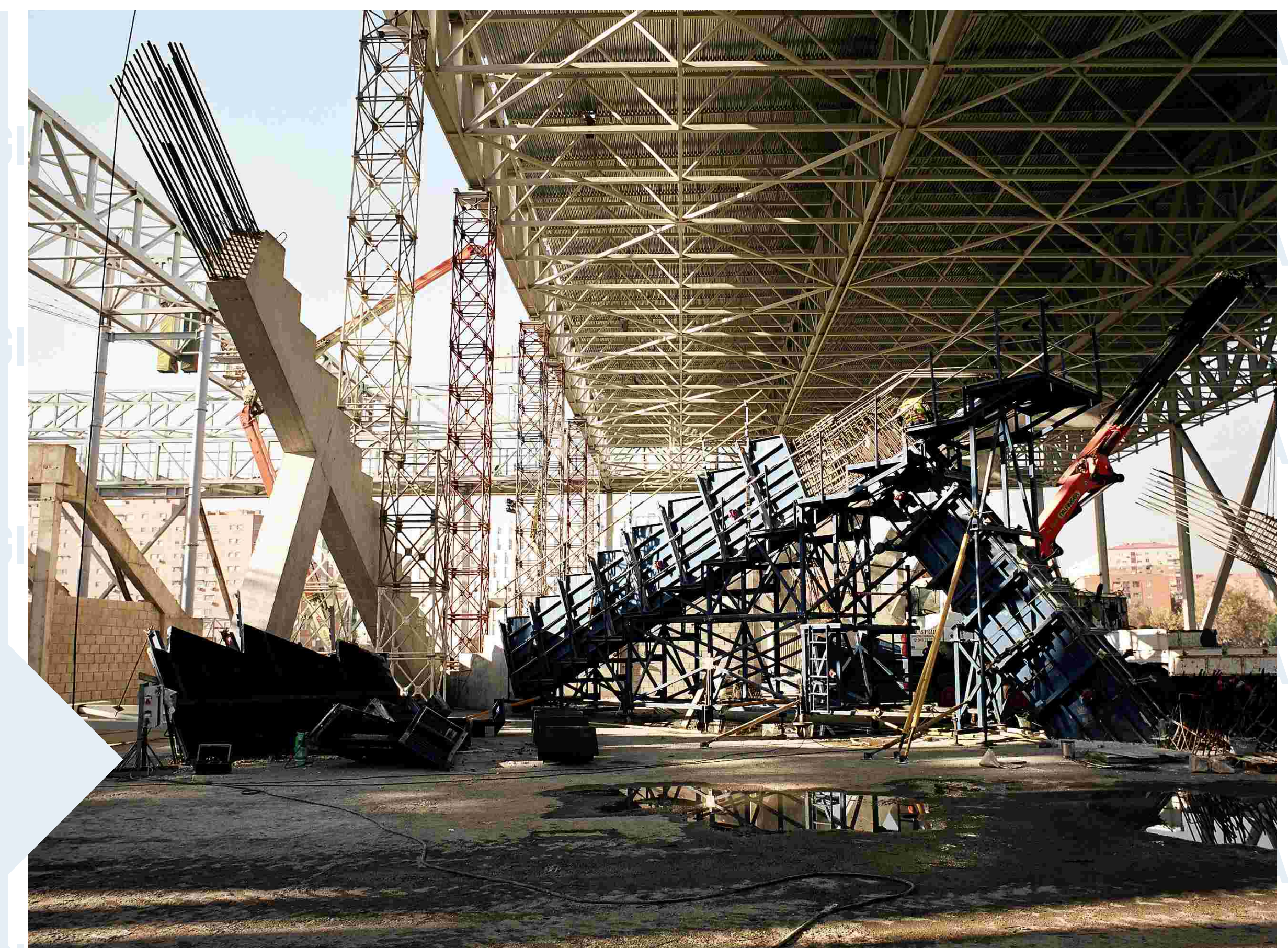
Graderíos

Pórticos cada 14,4 m sustentados en el extremo inferior y en una pareja de soportes en V.

Vista lateral del molde correspondiente a la 2ª fase de los pórticos del Estadio 1.



Molde correspondiente a la 1ª fase de los pórticos diagonales del Estadio 1.



Gradas Prefabricadas

- Estructura y gradas de hormigón prefabricado con acabado superficial.
- Butacas de copoliéster transparente de color rojo.
- Vomitorios y petos revestidos con panel metálico.
- Barandilla de perfiles de acero galvanizado.



Graderío estadio 1 con sus correspondientes butacas e instalaciones previas para iluminación de las escaleras.



Montaje de gradas prefabricadas.